

GRÉOUX-LES-BAINS
CHÂTEAU DES TEMPLIERS - SALLE DES GARDES

LES
EXPOS
DU CHÂTEAU
AVRIL 2024

CÉCILE GELY
PEINTRE

GENEVIÈVE LEFEBVRE
CÉRAMISTE

ISABELLE BUET
PEINTRE

SVITLANA RASYMIENE
PEINTRE



ICI

et nulle part ailleurs !

ENTRÉE LIBRE

Ouvert du samedi 6 au dimanche 28 avril.
Du mercredi au dimanche de 15h à 18h.
Fermée les lundis et mardis.

#jaimegreoux

CÉCILE
GELY

PEINTRE

“Cartographie impalpable, aérienne et scabreuse d'une intériorité poignante, et comme dessinée au scalpel, l'œuvre est d'errance fabuleuse.

Peinture d'impact sourd, où l'humain précieux vagabonde dans les tâches brûlées des corps ouverts aux vents blessants du désir.

Cécile Gely ose des créatures qui naissent et meurent dans les secrets du souterrain humain. Elles ne connaîtront jamais l'air des surfaces. Ainsi vit sa peinture aiguë, sur le fil de la dure présence.”

- Extrait de texte de Christian Noorbergen.

GENEVIÈVE
LEFEBVRE

CÉRAMISTE

Formée aux Beaux-Arts de Digne les Bains en Céramique, Dessin, Gravure et Histoire de l'Art, Geneviève Lefebvre s'est ensuite spécialisée dans la réalisation de Céramiques en Raku qui lui offre d'innombrables possibilités tant dans le domaine Traditionnel que Contemporain.

Elle a pu ainsi donner libre cours à son imagination : travailler, malaxer, façonner la terre pour en extraire toutes sortes de formes, de volumes, où la fantaisie, la créativité peuvent s'exprimer à l'infini, n'hésitant pas à associer des matériaux tels que le bois, l'acier, la pierre et même le papier.

SALLE DES GARDES
AVRIL 2024ISABELLE
BUET

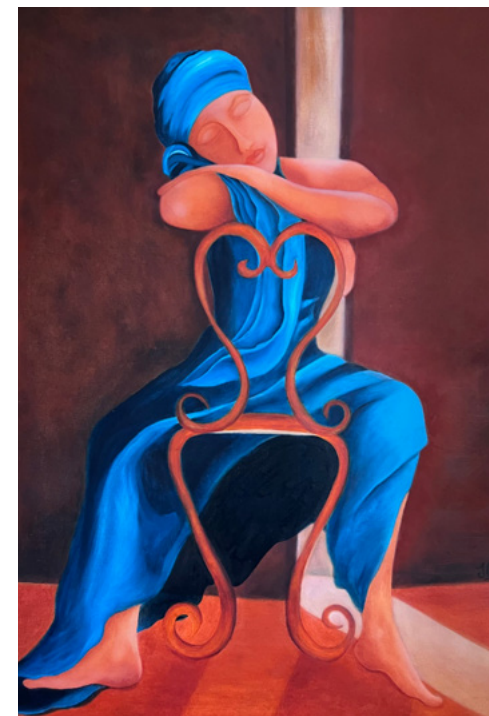
PEINTRE

Sa peinture est peuplée de figures féminines, nées de rencontres réelles ou imaginaires, au gré de ses voyages terrestres et intérieurs.

Isabelle préfère peindre sur des grands formats, qui engagent le corps, autorisent un geste à la fois ample et précis. Elle aime ce mouvement perpétuel de va-et-vient, de recul nécessaire et de retrouvailles avec la toile.

La peinture à l'huile lui plaît par sa plasticité, l'intensité de ses pigments, la variété de ses rendus, le jeu des transparences et des superpositions, qui magnifient les couleurs et la lumière.

Elle aime aussi la lenteur imposée par le temps de séchage, qui oblige à faire une pause, se détacher de l'œuvre et réfléchir.

SVITLANA
RASYMIENE

PEINTRE

Installée à Sisteron depuis 2015, cette artiste d'origine ukrainienne est diplômée de l'Académie de typographie, avec une spécialisation en artiste-graphique, elle a depuis lors dédié sa vie à l'expression artistique, explorant principalement les paysages, les portraits et les natures mortes à travers la peinture à l'huile et l'aquarelle, des pratiques qu'elle maîtrise avec virtuosité.

À travers ses œuvres, Svitlana offre une véritable ode à la beauté du monde qui l'entoure, tout en exprimant sa sensibilité profonde et sa vision du bonheur. Ses toiles, empreintes de couleurs franches et délicates, captent l'essence même de la vie, révélant ainsi l'âme d'une artiste qui transcende les frontières.